

Klimoř

BLAST

Centrala wentylacyjna z przeciwprądowym wymiennikiem odzysku ciepła

 WIELKOŚCI: 2



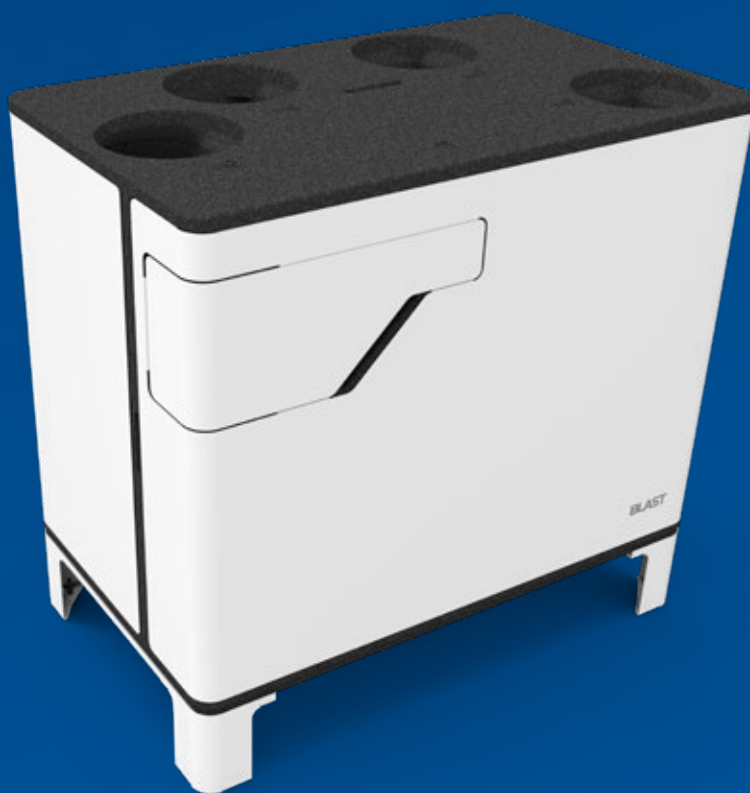
WYDAJNOŚĆ
NOMINALNA:

360 • 630 m³/h



CIŚNIENIE
DYSPOZYCYJNE:

150 • 150 Pa



Funkcje podstawowe



Funkcje peryferyjne



PLUG & PLAY
READY



Cechy:

Obudowa 1

Izolacja – EPP: eliminacja mostków cieplnych

Blacha galwanizowana powlekana RAL 9010

Dedykowane panele rewizyjne umożliwiające łatwą wymianę filtrów

Wyposażona w ścienny wspornik montażowy i nóżki wsporcze w wersji standard. Nóżki wsporcze wersja DECOR w opcji.

Odzysk ciepła 2

Rekuperator przeciwprądowy kondensacyjny lub entalpiczny

100% by-pass

Funkcja free-cooling

Innowacyjny system odszraniania oparty na detekcji wzrostu ciśnienia na wymienniku

Wentylatory 3

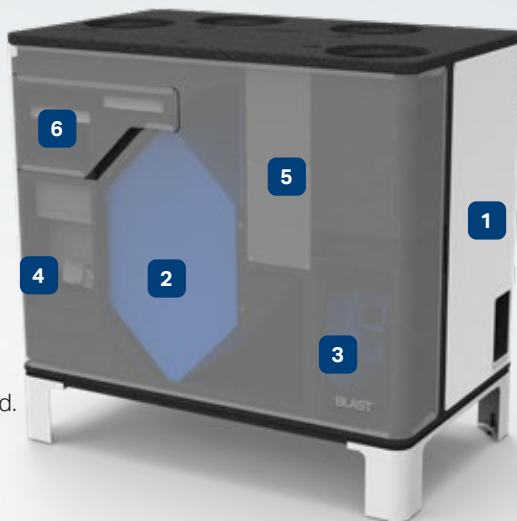
Wysokosprawne silniki EC

Utrzymanie stałego przepływu niezależnie dla nawiewu i wywiewu (opcja)*

Nagrzewnica 4

Wstępna elektryczna, zintegrowana

Płynne sterowanie, sygnał PWM



Filtry 6

ePM₁₀50% (M5) jako standard nawiew/wywiew

ePM₁55% (F7) jako opcja dla nawiewu

Panel sterujący

Pomieszczeniowy Standard

HMI Dotykowy Advance

Tryby pracy – ekonomiczny, komfort, intensywny, kalendarz (automatyczny)

Tryby użytkowe – urlop (wyjście), okap, kominek, wietrzenie

Monitoring odzysku ciepła jawnego (opcja)*

Wbudowany moduł Wi-Fi

Podgląd alarmów

Monitoring zużycia energii elektrycznej (opcja)*

Odczyt wydajności objętościowej i masowej (opcja)*

Automatyka 5

Zintegrowana

Współpraca z elementami peryferyjnymi

Współpraca z czujnikami CO₂, PM, LZO, HR

Komunikacja

Wi-Fi

Modbus RTU (RS-485)

POSTAWOWE DANE TECHNICZNE



Parametry	BLAST 360	BLAST 360E	BLAST 630	BLAST 630E
Nominalna wydajność powietrza przy ciśnieniu dyspozycyjnym 150 Pa	360 m ³ /h	360 m ³ /h	630 m ³ /h	630 m ³ /h
Wymiennik ciepła	Sprawność wymiennika obliczeniowa**	91,8 %	83,1 %	90,8 %
	Sprawność odzysku wilgoci**	—	69,10	—
	Sprawność wymiennika wg PN-EN 308	83,5 %	80,1 %	81,6 %
Parametry elektryczne	Moc wentylatorów	2 x 86 W	2 x 86 W	2x170 W
	Maksymalna moc nagrzewnicy elektrycznej	1200 W	1200 W	1700 W
	Napięcie zasilania	230 V; 50 Hz	230 V; 50 Hz	230 V; 50 Hz
Wymiary urządzenia	Wysokość H	755 mm	755 mm	755 mm
	Głębokość W	570 mm	570 mm	570 mm
	Szerokość L	935 mm	935 mm	935 mm
	Masa netto	50 kg	49 kg	51 kg
Wyloty kanałów	Ø 200 mm	Ø 200 mm	Ø 200 mm	Ø 200 mm

* Wymagany opcjonalny przetwornik ciśnienia

** Dla parametrów: powietrze zewnętrzne -20°C/90%, powietrze wywiewane 22°C/50%