



**WE
CARE
ABOUT
AIR**

Spis treści

Marka Klimor	6
Historia i terażniejszość	8
Firma	12
Rozwiązania	22
Produkcja	26
Oferta	32
Realizacje	38



Zarząd firmy Klimor (kolejno – od lewej):

Andrzej Walendowicz, Dyrektor ds. Handlowych

Marek Kupiec, Prezes Zarządu

Jarosław Gawroński, Dyrektor ds. Finansowych

//

Przeszło 50 lat tradycji,

za którą stoją praca i zaangażowanie specjalistów reprezentujących nie jedno, a kilka pokoleń, daje firmie stabilny fundament i ogromny potencjał na przyszłość.”

Marek Kupiec
Prezes Zarządu Klimor



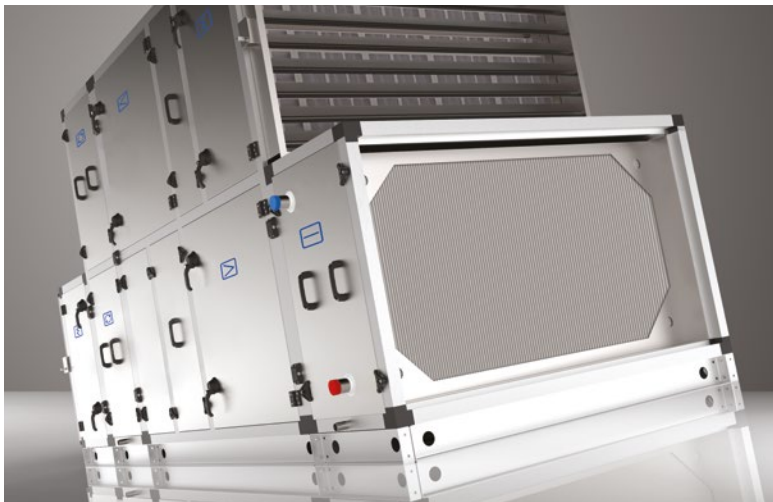
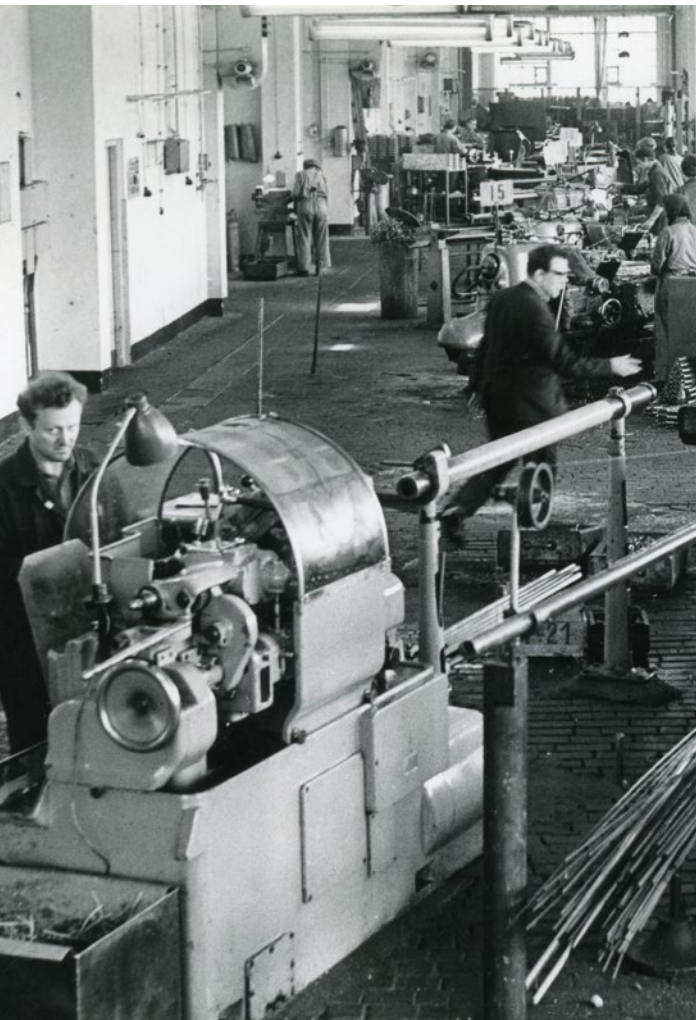
Marka Klimor

Klimor to polska marka zakorzeniona w wieloletniej tradycji dostarczania najwyższej klasy rozwiązań w dziedzinie wentylacji i klimatyzacji.

Prekursor pierwszej centrali wentylacyjnej wyprodukowanej w Polsce – dziś jedna z największych firm operujących na rynku systemów HVACR, zatrudniająca powyżej 300 Pracowników.

Klimor początkowo związany z przemysłem okrętowym, z biegiem lat rozszerzył portfolio o systemy przeznaczone dla budownictwa oraz grupę rozwiązań specjalistycznych dedykowanych pomieszczeniom o podwyższonych wymaganiach względem obróbki powietrza. Obecnie Klimor dostarcza rozwiązania przeznaczone na wszystkie kluczowe rynki odbiorców.

Firma nieustannie dąży do rozwoju biznesowej działalności w Polsce, jak i na rynkach zagranicznych, systematycznie zapisując kolejne karty swojej historii. Jako producent zmierza ponadto do doskonałości w obszarze oferowanych urządzeń i innowacyjnych technologii, które od lat wyznaczają branżowe standardy.



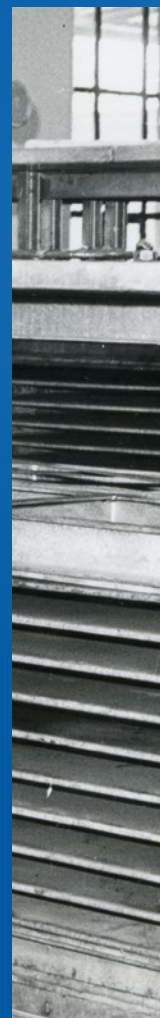
**Fundament wartości
marki Klimor**

**Tradycja
Kompetencje
Rozwój**

ponad 50 lat
doświadczenia

stałe ulepszanie
produktów
i poszukiwanie
innowacyjnych
rozwiązań

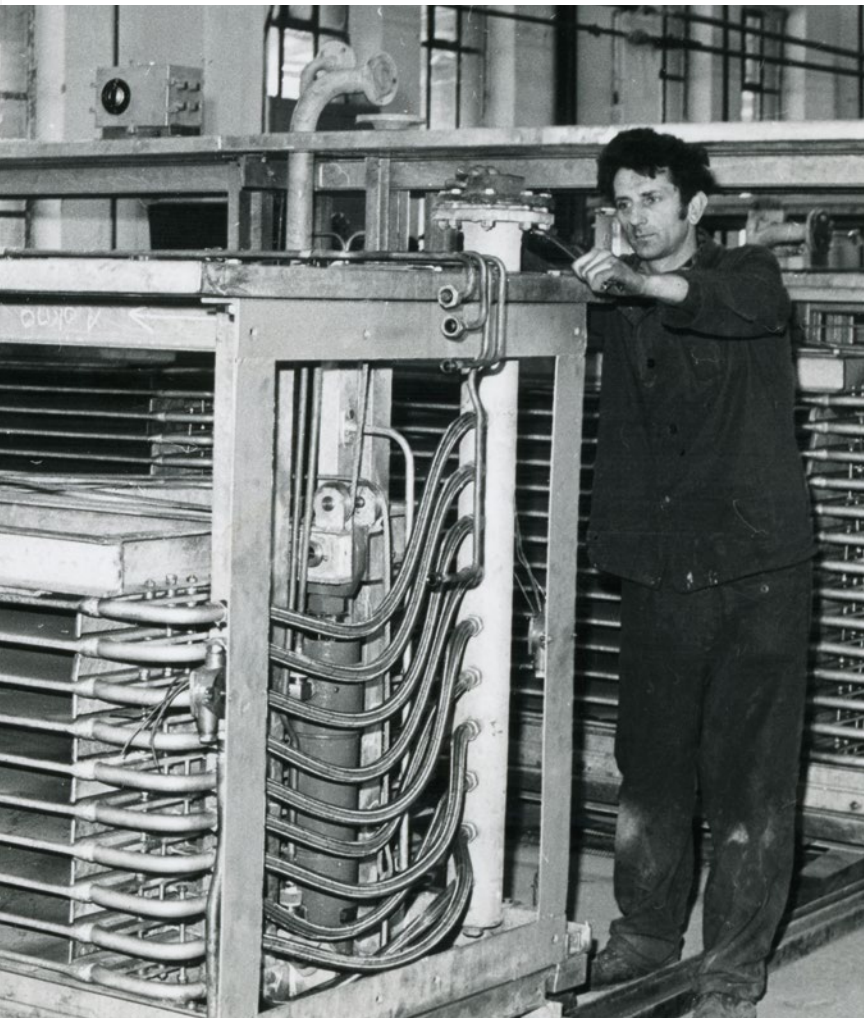
firma produkcyjna,
inżynierska, lider
w dziedzinie wentylacji
i klimatyzacji



Historia i teraźniejszość

Kamienie milowe historii Klimoru składają się na spójny obraz polskiego producenta jako prekursora w branży klimatyzacyjnej i wentylacyjnej i twórcę wielu przełomowych na rynku rozwiązań.

Koło zamachowe wszystkich kluczowych dla firmy zdarzeń i dokonań stanowią wiedza, doświadczenie i zaangażowanie Pracowników reprezentujących kilka pokoleń – od 1967 roku, do dnia dzisiejszego.



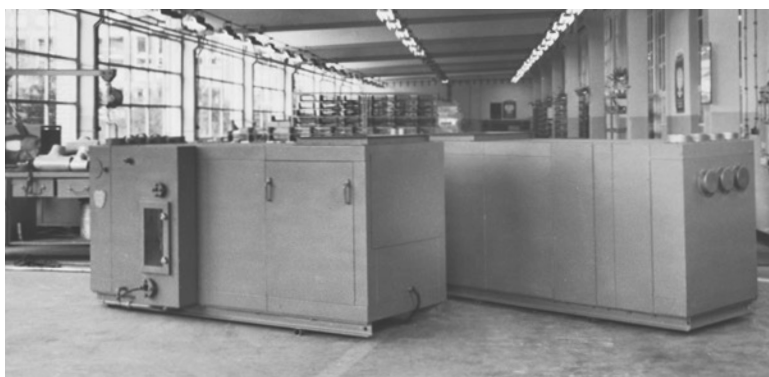
Urządzenia wentylacyjne i chłodnicze dla branży stoczniowej

1967

Początek działalności

1971

Powstanie zakładów produkcyjnych Klimor



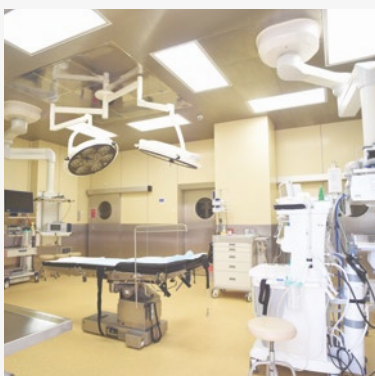
1974

Prototyp pierwszej polskiej centrali wentylacyjnej



1982

Klimor „schodzi na ląd”: rozwiązania dla budownictwa



1986-1996

Rozwiązania sprofilowane:
centrale higieniczne i basenowe



2011

Klimor w Grupie
Klima-Therm



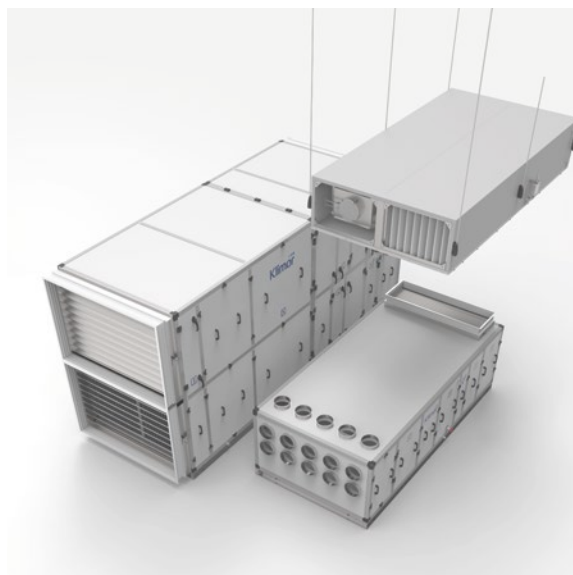
2015

Ekspansja na rynki zagraniczne.
Klimor w Ameryce Północnej



2019

Inwestycje w modernizację
i rozbudowę zakładów Klimor



2020

Innowacje: wdrożenie
nowej gamy central Klimor EVO



2017

50-lecie działalności,
nowe logo marki Klimor



2018

Zakup spółek produkcyjnych
Clima-Produkt, Barbor,
Quatrovent



2019

Konsolidacja produkcji
pod marką Klimor



2020/2021

Nasze cele: intensyfikacja sprzedaży,
nowe produkty, nowe rynki zbytu



Na drodze ku przyszłości...



Firma

Klimor to firma produkcyjna o profilu inżynierskim – wiodący dostawca standardowych oraz wysoce specjalistycznych urządzeń z grupy produktów HVACR.

Przedsiębiorstwo zostało założone w 1967 roku w Gdyni, a od 2011 roku z sukcesem realizuje działalność biznesową w strukturach Grupy Klima-Therm, którą tworzy kilka powiązanych kapitałowo podmiotów. Poza Europą, Klimor prowadzi aktywną sprzedaż urządzeń klimatyzacyjno-wentylacyjnych na terenie Stanów Zjednoczonych za pośrednictwem spółki Klimor USA Inc.

Zaufany partner w biznesie



DELTA





Działalność firmy Klimor

Firma **Klimor dysponuje obecnie trzema nowoczesnymi zakładami produkcyjnymi** zlokalizowanymi w województwie pomorskim: w Gdyni, Pszczółkach i w Skowarczu, w których powstają nowoczesne centrale klimatyzacyjne i wentylacyjne, jak również produkty sprofilowane – dedykowane tzw. technologiom czystym (szpitale, laboratoria), pomieszczeniom o dużym stopniu zawilgocenia (kryte pływalnie) oraz halom produkcyjnym. Ofertę specjalistyczną Klimoru uzupełniają rozwiązania dla przemysłu okrętowego.

Ponad 50 lat doświadczenia pozwala firmie na stałe **poszerzanie oferty o najnowsze rozwiązania** odzwierciedlające aktualne trendy w branży, przy zachowaniu rygorystycznych norm jakościowych. Jednym z efektów kilku lat prac badawczych i analiz rynkowych jest nowy typoszereg central klimatyzacyjnych i wentylacyjnych EVO, który do regularnej sprzedaży trafił z początkiem 2020 roku.

Klimor jest dynamicznie rozwijającym się podmiotem gospodarczym. Ugruntowaną pozycję firmy oraz najwyższe standardy współpracy potwierdzają liczne nagrody o charakterze biznesowym. Prestiżowe członkostwo Klimor w światowej organizacji Eurovent Association to dla Klienta pewność, iż ma do czynienia z godnym zaufania partnerem i ekspertem w swojej dziedzinie, który posiada realny wpływ na kreowanie europejskich standardów w branży klimatyzacji i chłodnictwa.



Klimor w Grupie Klima-Therm

Grupa Klima-Therm w branży HVACR działa od blisko 25 lat. Wiodącymi podmiotami w jej strukturze są operujące w Polsce spółki: Klima-Therm – dystrybutor systemów klimatyzacji – oraz producent central klimatyzacyjnych i wentylacyjnych Klimor. Za pośrednictwem spółek zagranicznych: Klima-Therm AB, Klima-Therm OY oraz Klima-Therm OÜ, Grupa Klima-Therm dostarcza produkty klimatyzacyjne odpowiadające potrzebom Klientów w Szwecji, Finlandii oraz w Estonii. Za sprzedaż urządzeń klimatyzacyjnych i wentylacyjnych w Ameryce Północnej odpowiada spółka Klimor USA Inc.

Przewagą konkurencyjną Grupy Klima-Therm jako organizacji jest **model biznesowy łączący produkcję i dystrybucję** najwyższej klasy urządzeń różnego typu, co przekłada się na wysoką elastyczność względem potrzeb i wymogów wszystkich segmentów odbiorców – inwestorów, generalnych wykonawców, projektantów systemów HVACR, wykonawców, jak również użytkowników końcowych.

Grupa Klima-Therm – poza centralami produkcji Klimor – na rynku silnie identyfikowana jest m.in. z japońską marką systemów klimatyzacji Fujitsu oraz z systemami wody lodowej Klima-Therm by Clint.



3

ośrodki szkoleniowo-
-badawcze



6

spótek
w 5 krajach



12

biur handlowych
w Polsce



42

krajów objętych
siecią sprzedaży



1 656

mln pln obrotów (sumarycznie, 2015-2019)



Nasze motto

**WE
CARE
ABOUT
AIR**

W trosce o komfort powietrza

Esencją działalności Klimoru jest troska o jakość i komfort powietrza we wszystkich pomieszczeniach, w których pracuje i przebywa człowiek. Tak wyrażoną misję i filozofię – przyświecającą wszystkim podmiotom w Grupie Klima-Therm – producent realizuje poprzez dostarczanie najnowocześniejszych urządzeń klimatyzacyjnych i wentylacyjnych, które zapewniają optymalne parametry temperaturowe i jakościowe powietrza, jak również gwarantują właściwy przebieg procesów technologicznych.

W równym stopniu, jak o powietrze, firma dba o bliższe i dalsze otoczenie biznesu. Podążając za nadrzędną ideą zrównoważonego rozwoju, Klimor wyznaczył priorytety oparte na proekologicznym podejściu do działalności produkcyjnej, partnerstwie z Klientem oraz dbałości o zasoby ludzkie.

H

HEATING
OGRZEWANIE

V

VENTILATION
WENTYLACJA

AC

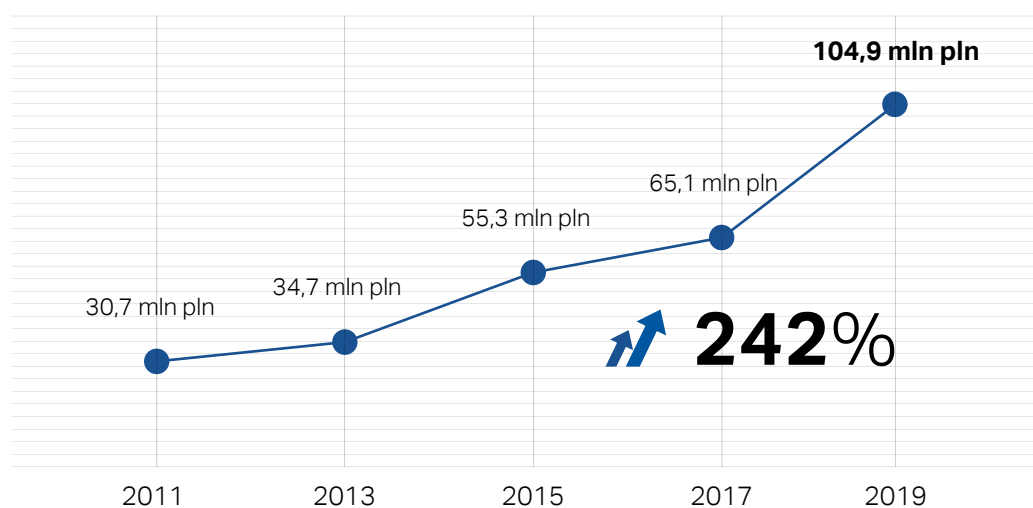
AIR CONDITIONING
KLIMATYZACJA

R

REFRIGERATION
CHŁODNICTWO

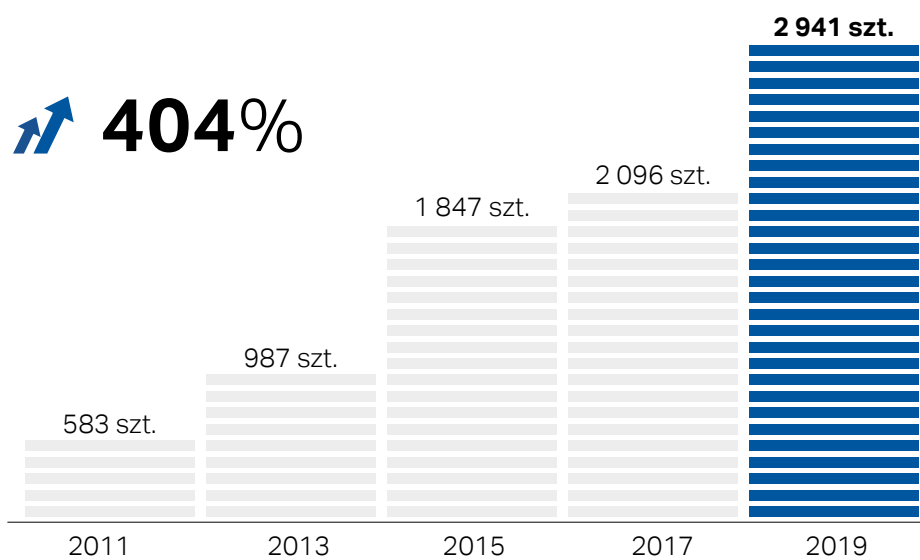


Klimor w liczbach



Sprzedaż Klimor w latach 2011-2019


Dynamika przychodów Klimor 2019 vs. 2011 (%)



Wolumen sprzedaży central Klimor

Dynamika sprzedaży ilościowej central Klimor 2019 vs. 2011 (%)

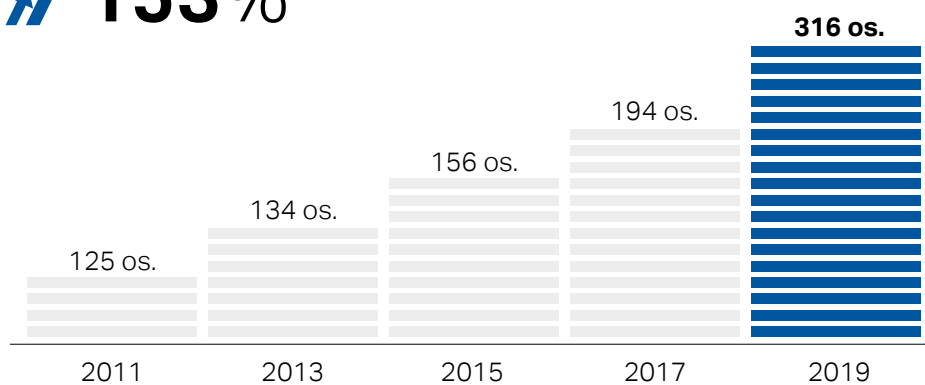


 **23,3%**

**Udział produktów Klimor
w sprzedaży Grupy Klima-Therm**



 **153%**



Wielkość zatrudnienia 2011-2019

Dynamika zatrudnienia 2019 vs. 2011 (%)



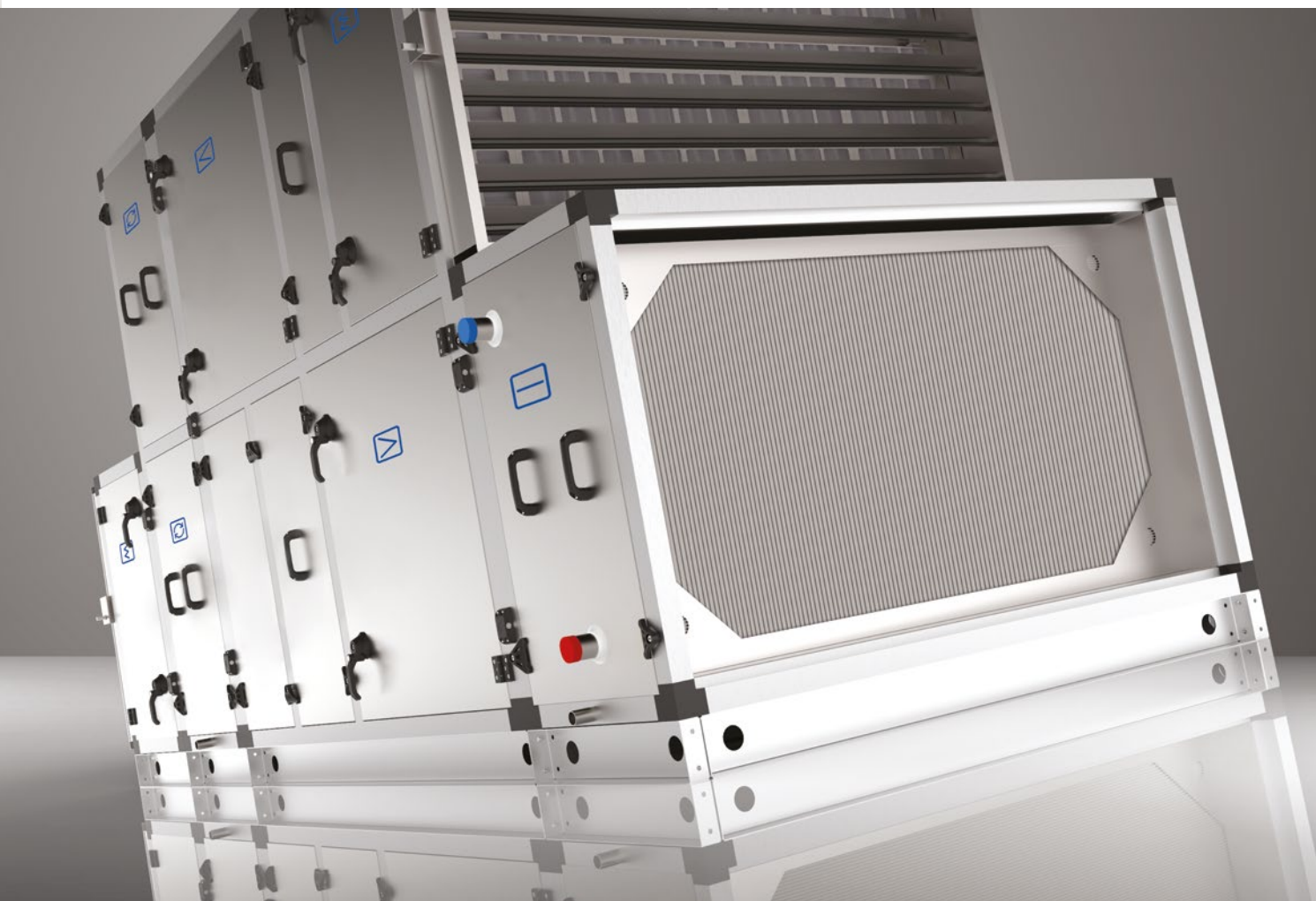
Rozwiązania

Bogata oferta urządzeń marki Klimor
oraz możliwość ich dowolnej konfiguracji

Bogata oferta urządzeń marki Klimor oraz możliwość ich dowolnej konfiguracji przekładają się na dużą elastyczność i **maksymalne dopasowanie** oferowanych rozwiązań względem wymogów projektowych, pożądanej jakości i funkcjonalności systemu, jak również budżetu inwestycyjnego.

Centrale klimatyzacyjne i wentylacyjne Klimoru zapewniają oczekiwany komfort powietrza – niezależnie od typu i wielkości obiektu, przeznaczenia pomieszczeń czy warunków technicznych. Klimor oferuje urządzenia w kilkudziesięciu wielkościach, kilku wykonaniach o różnym typie posadowienia, zróżnicowanej konstrukcji oraz szerokim wachlarzu wyposażenia w postaci bloków funkcjonalnych.

Na każdym etapie doboru optymalnego rozwiązania – wspomaganym nowoczesnym i intuicyjnym w obsłudze programem **Klimor Air Designer (KAD)** – dbamy o każdy szczegół zamówienia, który jest istotny z punktu widzenia przyjętych założeń i oczekiwań Klienta, przy wykorzystaniu najlepszych praktyk sztuki inżynierskiej.



TOP 5 sprzedaży Klimor*

1. CENTRALE W WYKONANIU
STANDARDOWYM

2. CENTRALE W WYKONANIU
HIGIENICZNYM

3. MODUŁOWE CENTRALE
PODWIESZANE

4. KOMPAKTOWE
CENTRALE
REKUPERACYJNE

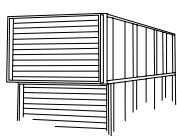
5. CENTRALE
BASENOWE

* wartościowo, na podstawie danych za 2019 rok

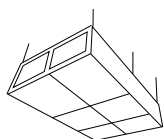
Podział rozwiązań

Typ wykonania	standardowe (systemowe)	nietypowe (indywidualne)	
Rodzaj konstrukcji	modułowe, wieloblokowe (sekcyjne)	kompaktowe, monoblokowe (zwarte)	
Sposób montażu	stojące poziome	stojące pionowe	podwieszane (podstropowe)
Rodzaj posadowienia	wewnętrzne	zewnętrzne	

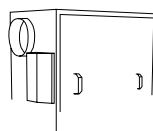
Rodzaje systemów



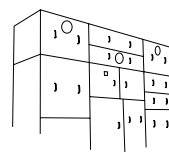
centrale klimatyzacyjne i wentylacyjne



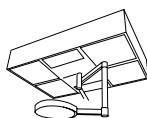
kompaktowe centrale wentylacyjne



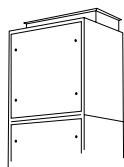
kompaktowe centrale rekuperacyjne



szafy klimatyzacyjne



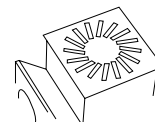
stropy laminarne



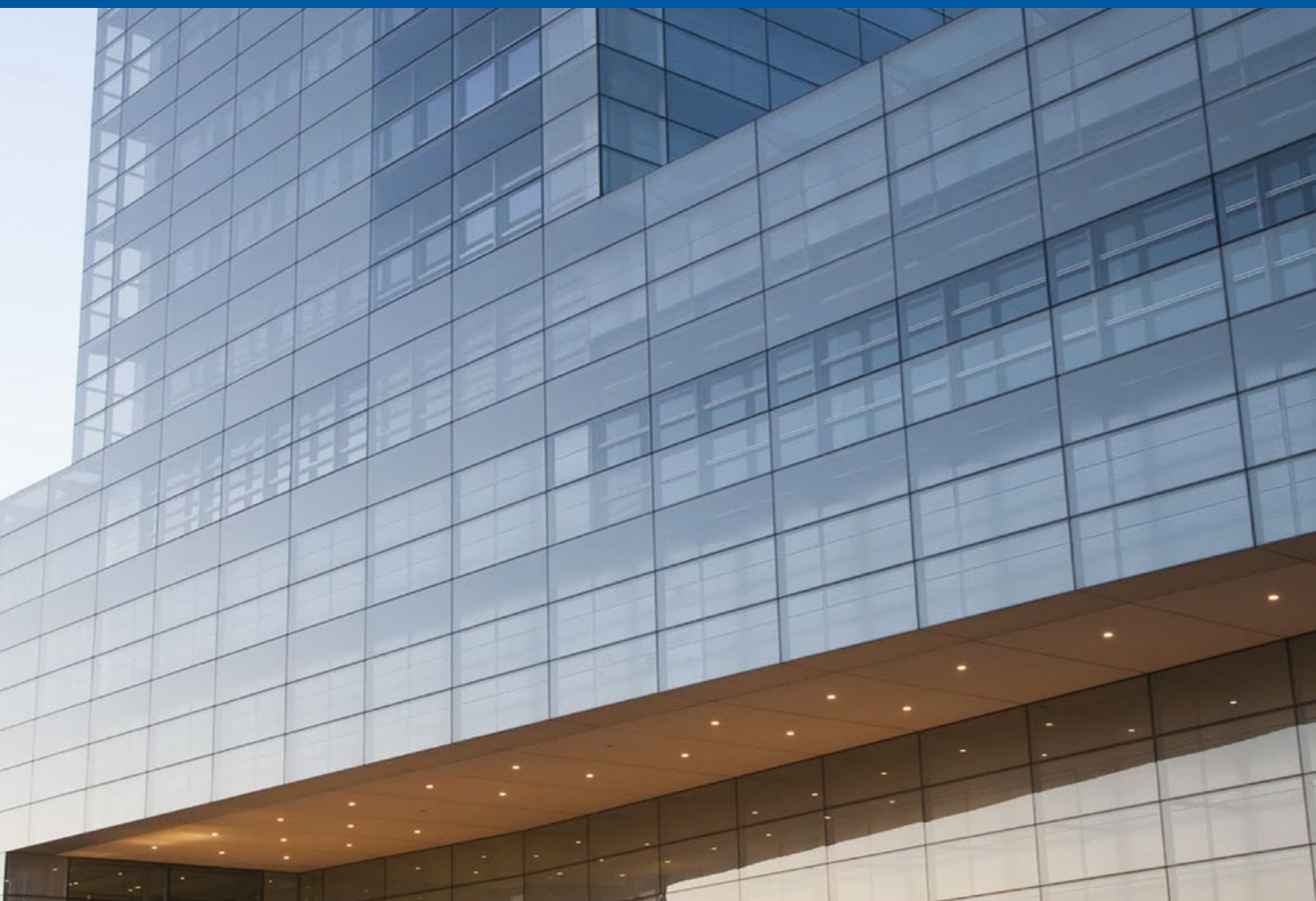
moduły recyrkulacyjne



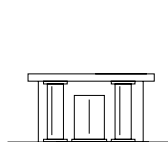
aparaty grzewczo-chłodzące



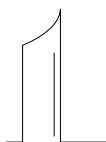
nawiewniki z filtrami absolutnymi



Segmenty zastosowań



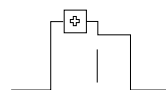
instytucje i obiekty
użyteczności
publicznej



obiekty
komercyjne:
biurowce, hotele



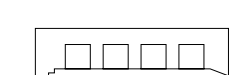
wielkopowierzchniowe
budynki handlowo-
usługowe



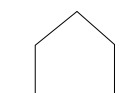
obiekty szpitalne
i pomieszczenia
laboratoryjne



ośrodki rekreacyjno-
sportowe



hale przemysłowe



budynki
mieszkalne



przemysł
morski



Produkcja

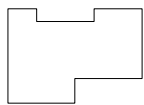
Produkty klimatyzacyjne i wentylacyjne marki Klimor wytwarzane są na terenie trzech zakładów zlokalizowanych w województwie pomorskim – w Gdyni, Pszczółkach i w Skowarczu.

Na przestrzeni lat 2018-2019 firma dokonała znaczących inwestycji, podwajając powierzchnię produkcyjno-magazynową oraz zwiększając zatrudnienie o ponad 60%. Dzisiejszy potencjał rozwojowy zakładów pozwala na dalsze **podnoszenie zdolności produkcyjnych** – nawet o 100 % w perspektywie kilku najbliższych lat. To odpowie na bieżące potrzeby rynku związane ze wzrostem popytu na urządzenia Klimor, jak również pozwoli producentowi na dalszą intensyfikację sprzedaży do krajów Europy i innych kontynentów.





Gdynia



7 700

m² powierzchni produkcyjno-magazynowej



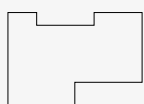
80

pracowników zakładu

Zakres produkcji: Modułowe centrale klimatyzacyjne i wentylacyjne; Elementy wyposażenia sieci wentylacyjnej dla pomieszczeń czystych



Pszczółki



3 400

m² powierzchni produkcyjno-magazynowej



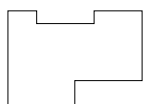
35

pracowników zakładu

Zakres produkcji: Modułowe centrale klimatyzacyjne i wentylacyjne



Skowarcz



6 400

m² powierzchni produkcyjno-magazynowej



26

pracowników zakładu

Zakres produkcji: Kompaktowe centrale wentylacyjne; Podzespoły do central: wymienniki obrotowe, zespoły wentylatorowe, centrale kompaktowe małych wydajności



Certyfikat Eurovent



Centrale wentylacyjne EVO marki Klimor, zostały objęte prestiżowym certyfikatem Eurovent, potwierdzającym zgodność programu doboru urządzeń i przedstawianych danych technicznych, z wynikami badań przeprowadzonych w niezależnym ośrodku badawczym.

Eurovent to międzynarodowa organizacja założona w 1993 roku zajmująca się standaryzacją danych technicznych w urządzeniach klimatyzacyjnych i klimatyzacyjnych, chłodniczych i grzewczych, zgodnie z międzynarodowymi normami. Certyfikacja Eurovent pozwala użytkownikowi dokonać świadomego wyboru urządzenia, pracującego zgodnie ze specyfikacją projektową oraz oszacować koszty zużycia energii na poziomie eksploatacji. Dokument gwarantuje poprawność doboru oraz parametry techniczne deklarowane przez producenta. Certyfikat Eurovent jest gwarancją, a także potwierdzeniem, że centrale wentylacyjne Klimor EVO wykonane są zgodnie z europejskimi standardami i deklaracjami – czyli z najwyższą dostępną na rynku jakością.

Atesty i certyfikaty

ISO 9001	ISO 14001	ETL listed	PZH	MED	CE	PN-EN 13053+A1:2011
						PN-EN 1886:2008



Innowacyjność

W firmie Klimor za przełożenie potrzeb Klientów w koncepcję techniczną, w tym wdrożenie nowych inicjatyw produktowych, odpowiada **doświadczony zespół inżynierów działu R&D**. Badania i rozwój są ważnym ogniwem procesu produkcyjnego, dlatego realizacja każdego nowego pomysłu poprzedzana jest badaniami, obliczeniami i testami prototypów.

Najwyższa jakość urządzeń

Efekty działalności produkcyjnej Klimoru to dowód na to, że w Polsce mogą powstawać najwyższej klasy urządzenia, które technicznymi parametrami oraz jakością wykonania **dorównują najlepszym światowym standardom**. Najwyższą jakość oferowanych przez Klimor produktów potwierdzają certyfikaty uznawane przez ekspertów i specjalistów z branży HVACR. Producent wytwarza urządzenia klimatyzacyjne i wentylacyjne spełniające szereg restrykcyjnych norm w zakresie certyfikacji.

Odpowiedzialność za środowisko

Klimor to producent racjonalny, świadomy konieczności minimalizacji stopnia oddziaływania na środowisko naturalne. W zakładach Klimor funkcjonuje system **zarządzania środowiskiem** według normy ISO 14001:2015, który został zintegrowany z istniejącym systemem jakościowym ISO 9001:2015. W procesie doskonalenia działań produkcyjnych oraz ciągłego rozwoju organizacji certyfikowany SZŚ ISO 14001 stanowi ważne poświadczenie odpowiedzialności firmy Klimor za środowisko. Aby produkować w sposób odpowiedzialny, firma buduje ponadto proekologiczną świadomość wśród pracowników produkcji, angażując personel w procedury zmierzające m.in. do mniejszego zużycia surowców, energii oraz materiałów wytwórczych.



Produkcja Klimor w liczbach

Na wysokie zdolności wytwórcze Klimoru składają się zarówno posiadane zasoby materialne, jak i kwalifikacje Pracowników działu produkcji. Firma nieustannie rozwija swój potencjał poprzez inwestycje w kapitał ludzki oraz w środki trwałe.



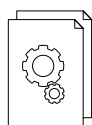
3

zakłady produkcyjne



13

inżynierów R&D



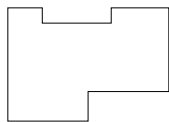
75

wdrożonych
projektów badawczych



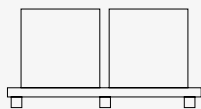
141

wykwalifikowanych
Pracowników działu produkcji



17 500

m² łącznej powierzchni
produkcyjno-magazynowej



> 100 000

wyprodukowanych urządzeń



> 16 500 000

PLN – wartość inwestycji 2018-2019 w rozbudowę
zakładów i modernizację parku maszynowego



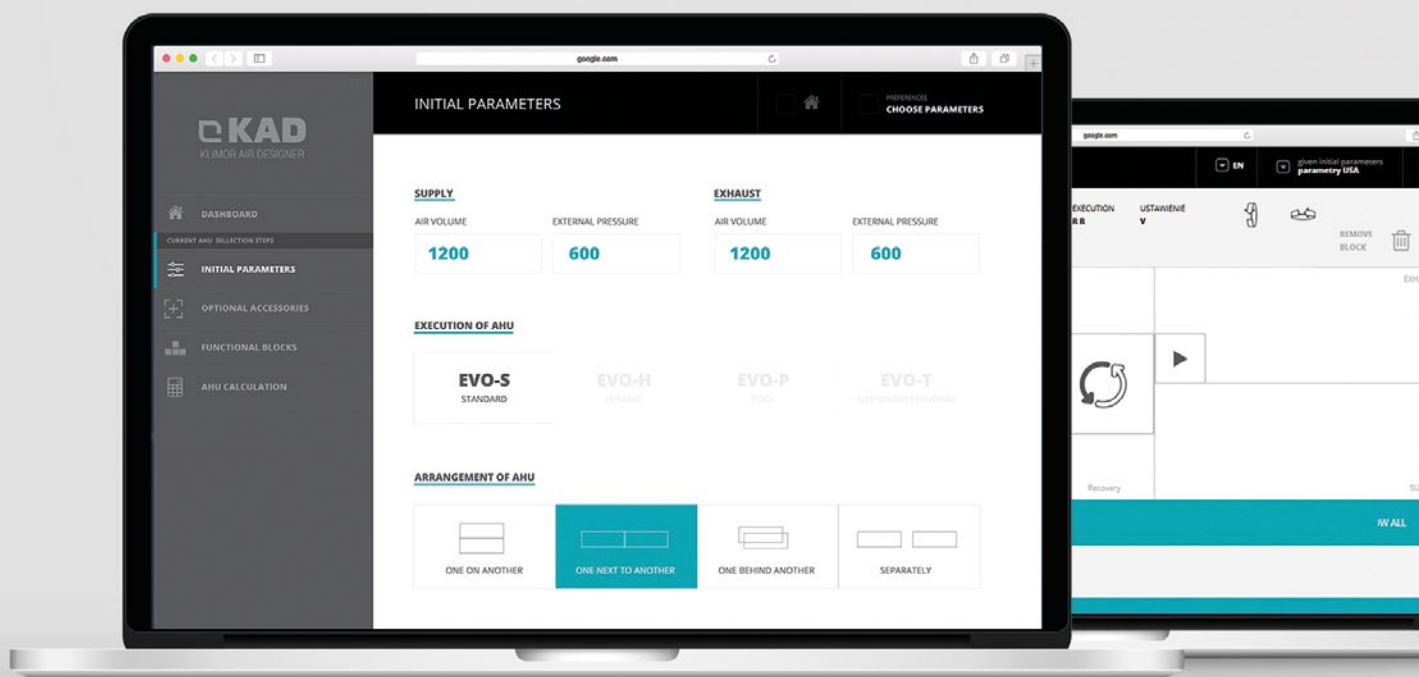
Oferta

Klimor – wiodący producent i dostawca urządzeń klimatyzacyjnych i wentylacyjnych, kompetentny partner doradczy i serwisowy.

Firma oferuje Klientom **kompleksowe rozwiązania HVAC**, szyte na miarę określonych wymogów projektowych, jak również bogaty pakiet profesjonalnie świadczonych usług: doradczych, gwarancyjnych i posprzedażowych.

Filary oferty Klimor

- Szeroka gama produktowa
- Instalacja oprzyrządowania i podzespołów automatyki
- Szybki dobór urządzeń w oparciu o Program Doborowy KAD
- Konsultacje techniczne
- Dostawa oraz montaż systemu
- Rozruch systemu wraz z wykonaniem prób i pomiarów
- Pełny zakres obsługi gwarancyjnej i serwisowej



Wsparcie projektowe

Za obsługę zapytań ofertowych oraz nadzór nad procesem realizacji zamówień odpowiadają doradcy ds. techniczno-handlowych Klimor. Nasz zespół tworzą doświadczeni inżynierowie, którzy dzięki swoim kompetencjom są dla Klienta merytorycznym partnerem w doborze optymalnego rozwiązania.

Podstawowym narzędziem ofertowym, wspierającym jednocześnie pracę projektantów instalacji HVACR, jest autorski Program Doboru **Klimor Air Designer (KAD)**. To internetowe oprogramowanie szybkiego doboru, informacji technicznej i wyceny produktów Klimor – na miarę konkretnych wytycznych projektu.

Klimor Air Designer w szczególności wyróżnia się prostą i przyjazną dla użytkownika konfiguracją centrali AHU, możliwością precyzyjnego zwymiarowania produktu i zdefiniowania wszystkich parametrów technicznych, wreszcie selekcją komponentów oraz trybem eksportowania wyników doboru wraz z rysunkami – w różnych dostępnych formatach.

KLIMOR EVOLUTION of air

Perfekcyjne rozwiązania Klimor EVO

Mając na uwadze różnorodne potrzeby i wymagania naszych Klientów, stworzyliśmy i wprowadziliśmy do oferty innowacyjną linię produktów, łączącą trzy założenia perfekcyjnego systemu HVACR.

Klimor EVO to urządzenia **EFEKTYWNE, WSZECHSTRONNE** i zarazem **OPTYMALNE**.
Nasz najnowszy koncept produktowy stanowi ewolucję tradycji i wieloletniej myśli technologicznej Klimor ujętej w inżynierską doskonałość.

EFFECTIVE efektywny

Systemy Klimor EVO spełniają wymagania ekonomicznego i ekologicznego projektowania w zakresie najwyższych wskaźników sprawności energetycznej.

VERSATILE wszechstronny

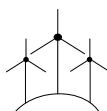
Szeroki zakres wydajności wraz z bogatym wyborem wielkości modeli pozwala dobrać produkt do wielkości budynku. Konstrukcja obudowy to wszechstronne środowisko pracy systemu.

OPTIMAL optymalny

Różne możliwe konfiguracje i szeroki zakres funkcji sprawiają, iż Klient otrzymuje produkt adekwatny do potrzeb w zakresie obróbki powietrza, niskiego poziomu hałasu oraz niskich kosztów eksploatacyjnych.



Wysoka sprawność energetyczna i mechaniczna



Technologia odzysku energii



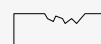
Minimalizacja strat ciepła



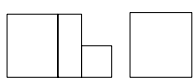
30 wielkości od 500 do 100 000 m³h



Zakres pracy od -40 do 80°C



Klasa korozyjności C4



Elastyczność konstrukcji: wieloblokowa lub monoblokowa



Bogate możliwości aranżacji montażowej



Wykonanie wewnątrz lub zewnętrznie

Gama produktów Klimor

Standard (EVO-S)

Urządzenia do pomieszczeń użyteczności publicznej i prywatnej w wykonaniu standardowym: EVO-S, EVO-S Compact, EVO-T, EVO-T Compact

Hygienic (EVO-H)

Urządzenia do pomieszczeń czystych: EVO-H, EVO-H MRH

Pool (EVO-P)

Urządzenia do pomieszczeń basenowych i technologicznych: EVO-P

Maritime (EVO-M)

Urządzenia dla przemysłu morskiego: EVO-M, szafki morskie

Rekuperatory

KCX+, AMBER, KCX/KCO

Elementy sieci wentylacyjnej

NSL, HFD, DWB, GWB



Standard: [1] EVO-S, [2] EVO-S Compact, [3] EVO-T, [4] EVO-T Compact; **Hygienic:** [5] EVO-H



Hygienic: [6] EVO-H MRH; Pool: [7] EVO-P; Maritime: [8] szafki morskie, [9] EVO-M

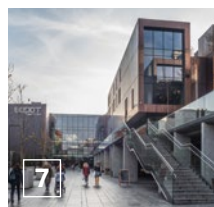
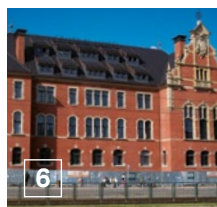
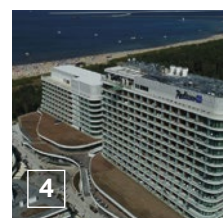
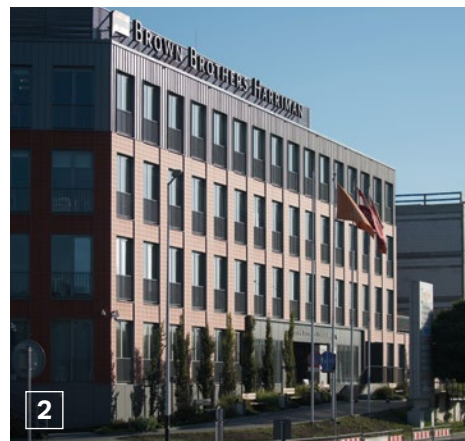


Realizacje

Systemy klimatyzacyjne i wentylacyjne z oferty Klimor dbają o komfort powietrza w budynkach i obiektach o szerokim spektrum przeznaczenia – w całej Polsce i w wielu miejscach na świecie.

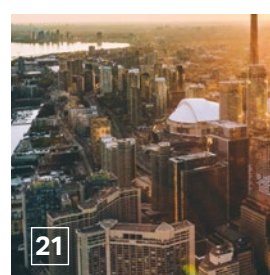
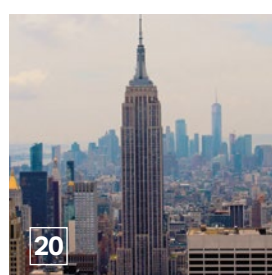
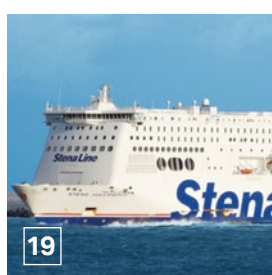
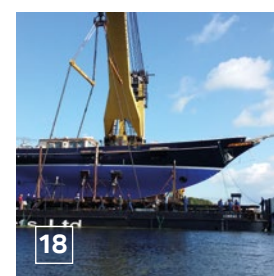
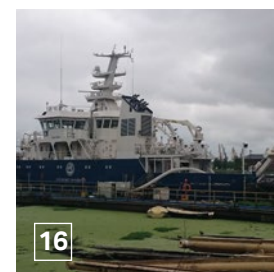
W naszej bazie SAP znajduje się blisko 1 000 aktywnych Klientów, którzy w danym roku kalendarzowym dokonują przynajmniej jednego zamówienia. Na imponujące portfolio referencji Klimor składają się **tyśiące realizacji**, a wśród nich projekty wykonane dla inwestorów reprezentujących największe globalne firmy i marki.

Zaufali nam



Biurowce: [1] C200 Office (Gdańsk), [2] Orange Office Park (Kraków), [3] Park Avenue (Warszawa); **Hotele:** [4] Radisson Blu Resort (Świnoujście), [5] Diune Hotel & Resort (Kotobrzeg), [6] Craft Beer Central Hotel (Gdańsk); **Instytucje publiczne:** [7] Dworzec PKP (Sopot), [8] PPNT Aeropolis (Rzeszów-Jasionka)





[9] Teatr Polski (Poznań); **Handel i usługi:** **[10]** Galeria Glogovia (Głogów), **[11]** Galeria Wołomin (Wołomin), **[12]** Street Mall Vis-à-vis (Łódź); **Pomieszczenia specjalnego przeznaczenia:** **[13]** Uniwersytecki Szpital Kliniczny (Białystok); **Obiekty sportowe:** **[14]** Stadion Miejski w Bielsku-Białej, **[15]** Uniwersyteckie Centrum Sportowe (Toruń); **Przemysł morski:** **[16]** Malcolm Miller **[17]** ORP Kormoran, **[18]** Skagerak, **[19]** Stena Line; **Klimor na świecie:** **[20]** Klinika U.S. Coast Guard (Mobile, Alabama, USA), **[21]** Uniwersytet Solar Decathlon (Montreal, Kanada), **[22]** Bank TBC (Gruzja)

Kontakt

Doradcy ds. techniczno-handlowych Klimor pozostają do Państwa dyspozycji w zakresie doboru optymalnej metody z bogatej oferty rozwiązań systemowych, jak również urządzeń w wykonaniu niestandardowym.

handlowy@klimor.com

**Klimor Spółka z ograniczoną
odpowiedzialnością**

Centrala i zakład produkcyjny w Gdyni

81-035 Gdynia
ul. Bolesława Krzywoustego 5
tel.: +48 58 783 99 99
fax: +48 58 783 98 88

Zakład Produkcyjny w Pszczółkach

83-032 Pszczółki
ul. Żuławska 6
tel.: +48 58 700 94 99

Zakład Produkcyjny w Skowarczu

83-032 Pszczółki
Skowarcz, ul. Klimatyczna 4
tel.: +48 58 700 94 99



**WE
CARE
ABOUT
AIR**



M A D E I N P O L A N D

klimor.com

